

URGENCE MÉDICALE

112
15

- Piqûre du visage avec œdème
- Piqûre à l'intérieur de la bouche
- Signes généraux : malaise, oppression thoracique, difficultés respiratoires...
- Antécédents de réactions allergiques graves

En cas de réaction allergique, appelez le 15 ou le 112

pour un transport d'urgence à l'hôpital. L'allergie se manifeste par une éruption cutanée avec de fortes démangeaisons, un gonflement du visage, des vertiges, de la pâleur, des difficultés respiratoires, une sensation d'étouffement. Couchez la victime et surélevez-lui les jambes.

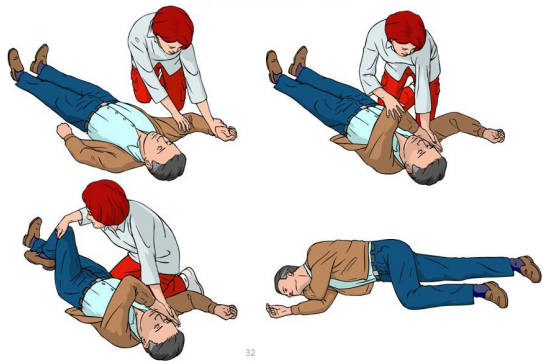
Si la personne est inconsciente installez-la en Position Latérale de Sécurité.

En cas de piqûre dans la bouche ou dans la gorge : le gonflement peut être rapide et important et entraîner des difficultés respiratoires. Donnez un glaçon à sucer, consultez immédiatement un médecin ou composez le 15 ou le 112.

Si la personne est allergique au venin d'hyménoptère et possède sur elle la trousse d'urgence contenant un stylo d'adrénaline auto-injectable, utilisez ce stylo. En pratique, vous positionnez le stylo auto-injecteur sur le bord extérieur de la cuisse et vous maintenez une pression sur le bouton déclencheur pendant dix secondes. Après une injection d'adrénaline, une surveillance médicale est nécessaire.

Consultez un médecin si la réaction locale (gonflement, douleur, rougeur) s'aggrave dans les jours qui suivent la piqûre ou si des signes généraux d'infection tels que de la fièvre et/ou des frissons se développent. Une infection peut se développer à l'endroit de la piqûre.

Attention, le nombre de piqûres augmente le risque de réaction allergique.



32

► **Centre de Moulins**
23 rue des Châtelains
03000 Moulins
Tel. 04 70 46 84 20

► **Centre de Vichy**
65 boulevard Denière
03200 Vichy
Tel. 04 70 31 35 35

► **Centre de St Victor**
125 route de Paris
03410 Saint Victor
Tel. 04 70 02 25 90

Cette brochure est destinée à votre information. Demandez conseil à votre médecin du travail.

www.ssti03.fr

CONDUITE À TENIR



Piqûre de guêpe, abeille, frelon et bourdon

**sSTi03**
ALLIER Prévention Santé Entreprises

Les piqûres de guêpe ou d'abeille peuvent provoquer trois types de réaction : une réaction locale, une réaction toxique qui dépend du nombre de piqûres et une réaction allergique qui peut se déclencher après une seule piqûre. La réaction locale est la plus fréquente et nécessite rarement l'intervention d'un médecin. Les réactions toxiques et allergiques sont des urgences médicales pour lesquelles une hospitalisation est souvent nécessaire.

Symptômes

L'inoculation de venin est intradermique c'est à dire sous la peau. Dans une muqueuse (bouche) ou dans un tissu conjonctif (œil), la diffusion du venin est plus rapide ce qui entraîne un gonflement plus important. Trois réactions sont possibles :

Une réaction locale

- La piqûre est douloureuse. Elle s'accompagne d'une rougeur locale, d'un gonflement (œdème local) de quelques cm, d'une légère induration. Cette réaction s'accompagne parfois de démangeaisons. Produite par des amines vasoactives et par des peptides, cette réaction disparaît en général en quelques heures.
- En fonction de l'endroit de la piqûre, le gonflement peut être plus important : par exemple au niveau du visage (paupières, ailes du nez, oreilles, lèvres) et du cou. Une piqûre dans la bouche ou dans la gorge peut gonfler au point d'entraîner un risque d'étouffement.

Une réaction toxique

- Les symptômes seront plus intenses en cas de piqûres multiples : la quantité de venin injectée est plus importante. À la réaction locale s'ajoutent alors des signes généraux : vomissements, diarrhée, maux de tête, chute de tension, plus rarement convulsions et perte de connaissance.
- Situation d'Urgence pour des piqûres multiples : au-delà de 20 chez l'adulte, seulement 4 ou 5 chez l'enfant.

Une réaction allergique (choc anaphylactique)

La réaction allergique ne dépend pas de la dose de venin injectée. Une seule piqûre suffit à la déclencher. Les symptômes sont :

- Cutanés : urticaire généralisée, rougeur, démangeaisons et gonflement important.
- Respiratoires : difficultés pour respirer ou avaler avec œdème de la langue, œdème de l'épiglotte et du larynx, bronchospasme qui s'accompagne d'une sensation d'oppression thoracique, d'angoisse et de cyanose (coloration bleutée de la peau).
- Cardiaques : chute de la tension, pâleur, choc cardiovasculaire.
- Digestifs : nausées, vomissements, diarrhée.
- Neurologiques : vertiges, perte de connaissance, fièvre ou des frissons.

L'obstruction des voies respiratoires et le choc cardiovasculaire peuvent entraîner la mort de la victime.

Traitement

Premiers soins sur place :

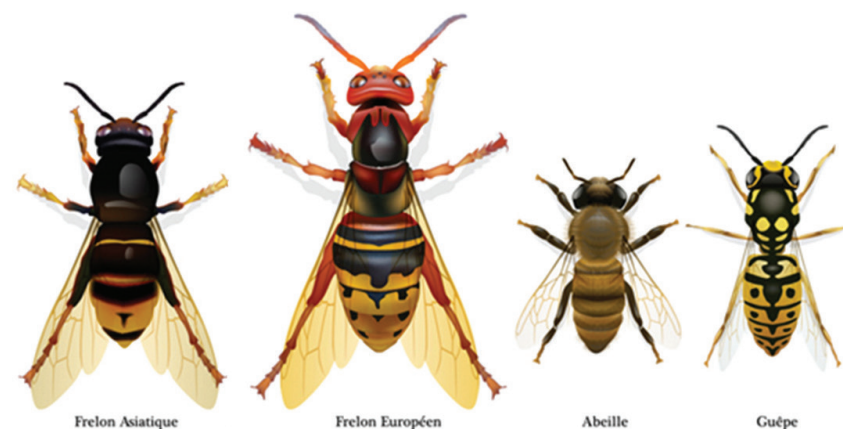
Lors d'une piqûre, la douleur est immédiate et un œdème local se développe rapidement.

Si possible, identifiez l'insecte qui vous a piqué :

- Les abeilles laissent l'aiguillon et la glande à venin accrochés à la peau. L'appareil continue ainsi à injecter les réserves de venin. Dans ce cas, retirez rapidement le dard avec l'ongle ou avec le bord non tranchant d'un couteau (en glissant parallèlement à la surface de la peau) ou d'une carte de crédit. N'utilisez pas de pincette, la glande à venin pourrait éclater et libérer encore plus de venin.
- Les guêpes piquent sans laisser de dard.
- Le frelon a un dard plus long. La piqûre est plus profonde. Le venin peut être injecté directement dans les vaisseaux sanguins, accélérant ainsi la réaction.
- Enlevez les bagues et bracelets, en cas de piqûre à la main, pour ne pas gêner la circulation du sang si un gonflement se développe.

Bien désinfecter à l'eau et au savon, puis appliquer une solution antiseptique.

- Dans les 5 à 15 minutes, approchez une source de chaleur (cigarette allumée) à 1 cm de la piqûre car le venin d'hyménoptères est thermolabile (détruit par la chaleur). Cela a l'avantage de supprimer la douleur et surtout d'éviter toute réaction allergique grave immédiate ou secondaire
- En cas de douleur intense, prenez un antidouleur par voie orale.
- Vérifiez si vous êtes à jour de votre vaccination contre le tétanos.
- Cessez toute activité physique et restez tranquille pendant 30 minutes, les symptômes doivent s'atténuer progressivement. En l'absence d'aggravation, reprenez vos activités.



Frelon Asiatique

Frelon Européen

Abeille

Guêpe